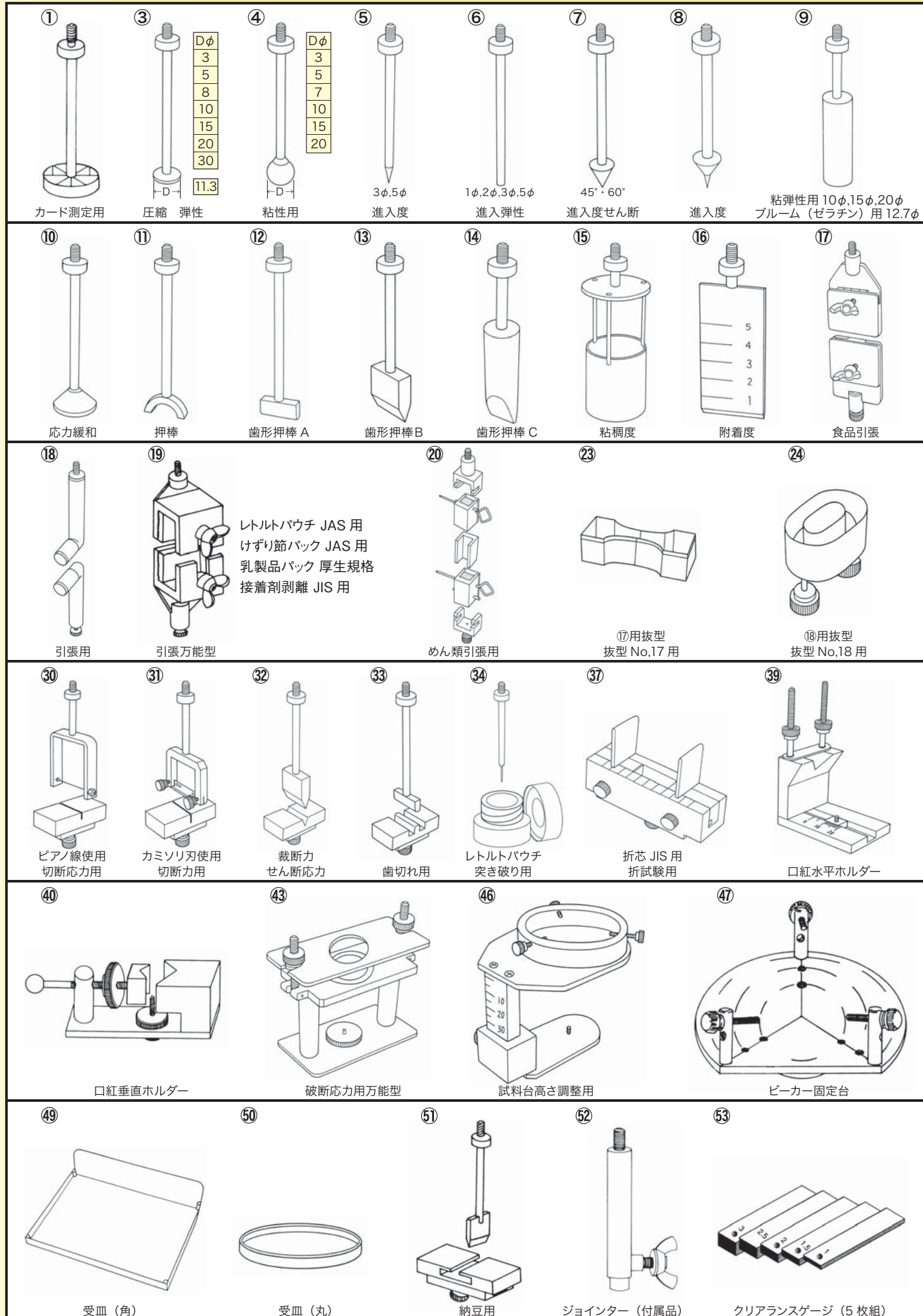


FUDOH レオメーター 専用アダプター <別売品>



R-61 1ペンレコーダー【標準型 1ペン】

FUDOH レオメーターの仕様に合わせ使
いやしく特別に作られたものです。精度、
機能は市販の1ペンレコーダーとまっ
たく同じですから、他の測定器にも利用
することができます。

動作方式	DC サーボ方式
精度	フルスケールの ±0.3%
入力	フローティングガード方式
レンジ	10, 20, 50, 100, 200, 500mV/ 1, 2, 5, 10, 20, 50V (12段階)
ペンチスピード	0.5sec/250mm
ペン	ディスプレイザブル ファイバーペン
チャート	有効巾 250mm 長さ 15m (横径 2mm 間隔)
送りスピード (デジタルパルス方式)	2, 3, 5, 6, 7.5, 10, 12, 15, 20, 30, 60, 120cm/M・H (24段階切替)
電源	100V 50・60Hz 共用
消費電力	15VA (max)
重量	7kg

■ 本体、アダプター、記録計、すべて受注生産品です。
■ 製品改良等により、外観、仕様、機能は予告なく変更する事がありますので、
予めご了承下さい。

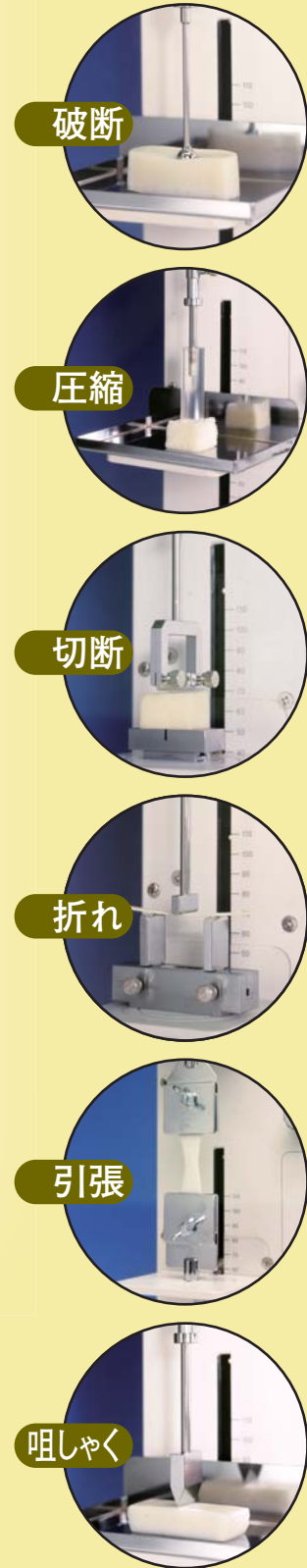
AE 株式会社 レオテック

〒113-0033
東京都 文京区 本郷 3丁目 8番 2号
TEL 03(5800)6136
FAX 03(3811)6503
E-mail rheotech@blue.ocn.ne.jp

物性測定器の スタンダードモデル

「硬さ」「やわらかさ」と言うような感触や感覚的なものを数値化
小型で操作性、安定性、耐久性に優れた理想的な物性測定器です

レオメーターの
基本的測定



FUDOH レオメーター RTC

食品、薬品、化粧品、工業製品などの研究室や工場、また各地の大学や
官公庁施設などの様々な分野で使用されています

AE RHEOTECH
株式会社 レオテック